

MARTIN CONRAD

TRANSPORT AG

➤ IHR TRANSPORTPARTNER
IM ENGADIN SEIT 1900



Tel. 081/837 37 37
Mail info@mconrad.ch

Preisliste 2023

BRUTTO-ZEIT-TARIFANSÄTZE 2023

für nicht offerierte Arbeiten ohne LSVA

LSVA

KIPPER*

2-Achser	18 To	NL* 9 To	5.5 m ³	sFr. 191.--/Std	--.48
2-Achser 4x4	18 To	NL* 8 To	5.5 m ³	sFr. 221.--/Std	--.48
4-Achser	32 To	NL* 18 To	11.0 m ³	sFr. 224.--/Std	--.86
5-Achser	40 To	NL* 23 To	14.0 m ³	sFr. 236.--/Std	1.08
Sattelschlepper Brücke	36 To	NL* 23 To	13.0 m ³	sFr. 227.--/Std	--.97
Sattelschlepper Schubboden	40 To	NL* 25 To	15.0 m ³	sFr. 236.--/Std	1.08

*NL = Nutzlast = ungefähre Angaben

KRANWAGEN*

2-Achser Kranwagen Brückenhöhe 1.2 m	10.0 m/to	Nutzlast 6.50 to	sFr. 231.--/Std	--.48
4-Achser Kranwagen Brückenhöhe 1.5 m	20.5 m/to	Nutzlast 11.50 to	sFr. 252.--/Std	--.86

TIEFGÄNGER SATTELSCHLEPPER

Sattelschlepper	bis 18 Tonnen	sFr. 226.--/Std	1.08
Sattelschlepper	bis 25 Tonnen	sFr. 242.--/Std	1.08

TANDEM-ANHÄNGER*

Sattelschlepper	36 To	NL* 23 To	13.0 m ³	sFr. 219.--/Std	--.97
2-Achser incl. 2-Achser LKW	bis 32.5 To	NL* 10 To		sFr. 205.--/Std	0.86

FAHRMISCHER*

2-Achser	max. 3.3 m ³	NL* 7.5 To	sFr. 204.--/Std	--.48
4-Achser	max. 6.5 m ³	NL* 15.5 To	sFr. 244.--/Std	--.86

BETON-BIRNE*

4-Achser	32 To	NL* 18.0 To	sFr. 231.--/Std	--.86
----------	-------	-------------	-----------------	-------

THERMO-SILO/-BIRNE (NUR 4-ACHSER) (NETTO)

2-Achser	18 To	NL* 7.6 To	sFr. 144.--/Std	--.48
4-Achser	32 To	NL* 15.8 To	sFr. 165.--/Std	--.86

RAD-LADER

804 Volvo L70C Ladeschaufel	sFr. 240.--/Std
Zuschlag Twister	sFr. 95.--/Std
808 CATerpillar IT14G Ladeschaufel	sFr. 208.--/Std
Zuschlag Wischmaschine	sFr. 95.--/Std

MOBIL-BAGGER

809 CATerpillar M315C Mobilbagger	sFr. 229.--/Std
Zuschlag Abbauhammer	sFr. 112.--/Std
Zuschlag Spitzmeissel zu Hydraulik-Hammer	sFr. 35.--/Std

HUB-STAPLER

805 Toyota-Stapler 52-6FG35 6 Tonnen	Hubkraft 4 Tonnen	sFr. 186.--/Std
--------------------------------------	-------------------	-----------------

***Ablade- und Wartezeit nach 30Min.** sFr. 106.--/Std

KLEINFahrZEUGE

Stückgut-Fahrzeuge

		CHF/Std. LSVA/Km	
Marke: IVECO (610)	Typ: 72C18 Daily	150.00	0.21
<u>Aufbau</u>	Nutzlast 3'650 kg		
L 484 cm Brücke innen			
B 216 cm Brücke innen			
H 222 cm Brücke innen			
Marke: MERCEDES-BENZ (609)	Typ: Atego 1329	172.00	0.39
<u>Aufbau</u>	Nutzlast 7'900 kg		
L 521 cm Brücke innen			
B 222 cm Brücke innen			
H 221 cm innen			

Zahlungsbedingungen: 30 Tage rein netto.

Die Preise sind ohne Mehrwertsteuer angegeben.

PREISE FÜR NEBEN- UND SONDERLEISTUNGEN

1. Die einzelnen Preise gelten für Transportleistungen während der üblichen Geschäftszeit (7:00 bis 18:00 Uhr). Für Überzeitarbeit von 18:00 bis 7:00 Uhr ist ein Zuschlag von Fr. 36.-- pro Mann und Stunde zu erheben. Für Transportleistungen, die an Samstagen und vor allgemeinen Feiertagen ab 18:00 Uhr ausgeführt werden müssen, sowie an Sonntagen und allgemeinen Feiertagen bis 24:00 Uhr, ist ein Zuschlag von Fr. 72.00 zu erheben.
2. Für Transportleistungen, die auf Gebirgs- und Passrouten oder ausserordentlich steilen Strassen oder nicht ausgebauten Werkstrassen oder im Gelände oder im Rückwärtsgang auszuführen sind, müssen die einzelnen Preise wie folgt erhöht werden:
 - a. sofern die Fahrerschwerung auf mindestens einem Viertel und höchsten der Hälfte der Transportdistanz auftritt, um 25%
 - b. sofern die Fahrerschwerung auf mehr als der Hälfte der Transportdistanz oder bei Steilrampen auftritt, um 40%
 - c. sofern die Fahrerschwerung auf mehr als drei Viertel der Transportdistanz auftritt, um min. 70%
3. Zuschlag für Vorbausteine auf Regiepreise 25%
4. Lademenge: Im Hinblick auf die Verkehrssicherheit und die Einhaltung den gesetzlichen Vorschriften haben unsere Chauffeure die Weisung, Fahrzeuge in keinem Fall zu überladen.
5. Zufahrt: Das Befahren von Zufahrten und Vorplätzen im Auftrag des Kunden geschieht auf sein Risiko und seine Gefahr. Für allfällige Schäden an nicht lastwagentauglichen Strassen und Plätze wird jede Haftung abgelehnt.
6. Bergzuschläge: Der Zeitpreis ist anzuwenden für Transporte im Ortsrayon sowie für Regieführen und Transporte auf kürzeren Distanzen und bei Handauflad, sofern lange Lade- und Abladezeiten vorliegen und die Fahrleistung pro Betriebsstunde 15 Km nicht überschreiten.
7. Allfällige Preisänderungen von Dritten (Deponie, Diesel, etc.) unter dem Jahr müssen wir an den Auftraggeber weitergeben.
8. Für Transporte werden wir gemäss ASTAG-Empfehlung einen Treibstoffzuschlag erheben.

Für Grossbaustellen verlangen Sie bitte eine entsprechende Offerte

Zahlungsbedingungen: 30 Tage rein netto.

Die Preise sind ohne Mehrwertsteuer angegeben.

TIEFGÄNGER SATTELSCHLEPPER

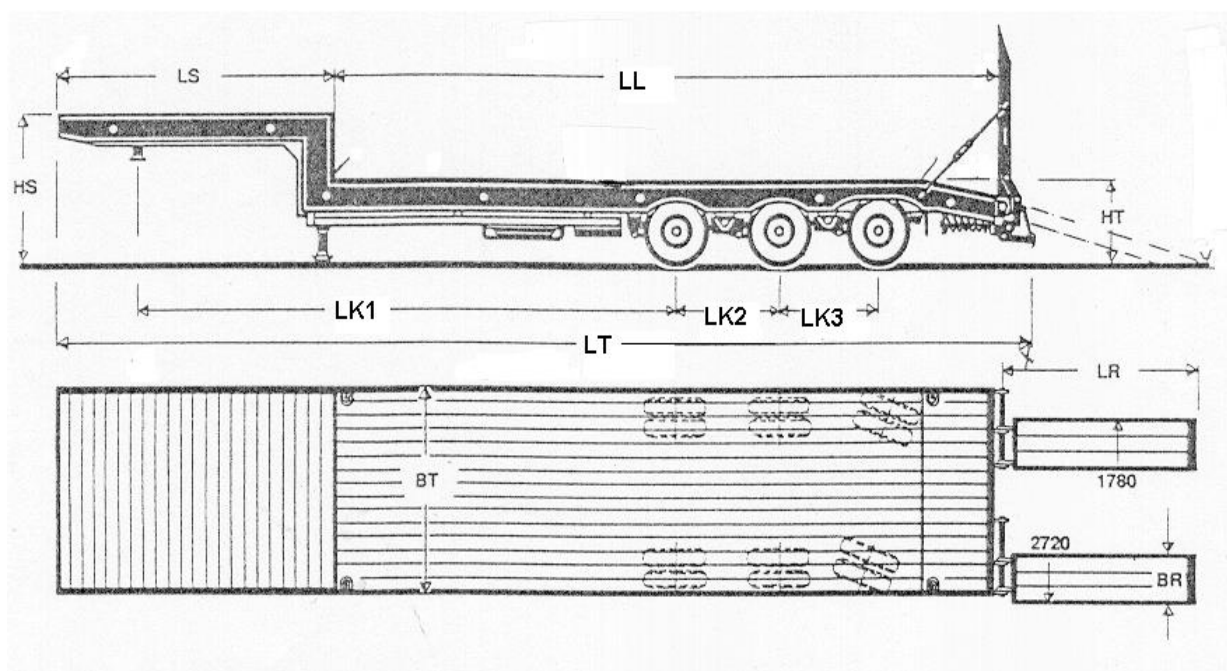
Zuzüglich LSWA in Fr.
pro gefahrenen Km

Tragkraft bis 18t	per Std.	CHF	226.00	1.08
Tragkraft bis 25t	per Std.	CHF	242.00	1.17

Zusätzliche Lastwagen als Zugfahrzeuge nach Regiepreis.

Polizeibegleitung gemäss Rechnung der Verkehrspolizei (+ Fr. 30.-- für Einholung Bewilligung).

Sonderbewilligung gemäss Rechnung des Strassenverkehrsamtes (+ Fr. 30.-- für Einholung Bewilligung).



<u>Längen</u>			<u>Höhe</u>		
LT	1140cm	Länge über alles	HT	95cm	Höhe Ladefläche
LL	800cm	Ladefläche	HS	155cm	Höhe Sattel
LS	340cm	Sattel	HR	350cm	Rampe Fahrstell
LK0	100cm	Königszapfen	LR	390cm	Rampen
LK1	600cm	Zapfen erste Ach			
LK2/3	145cm	Achsabstand			
LK4	160cm	Überhang			
			<u>Ladefläche</u>		
			L	800cm	
			B	250cm	

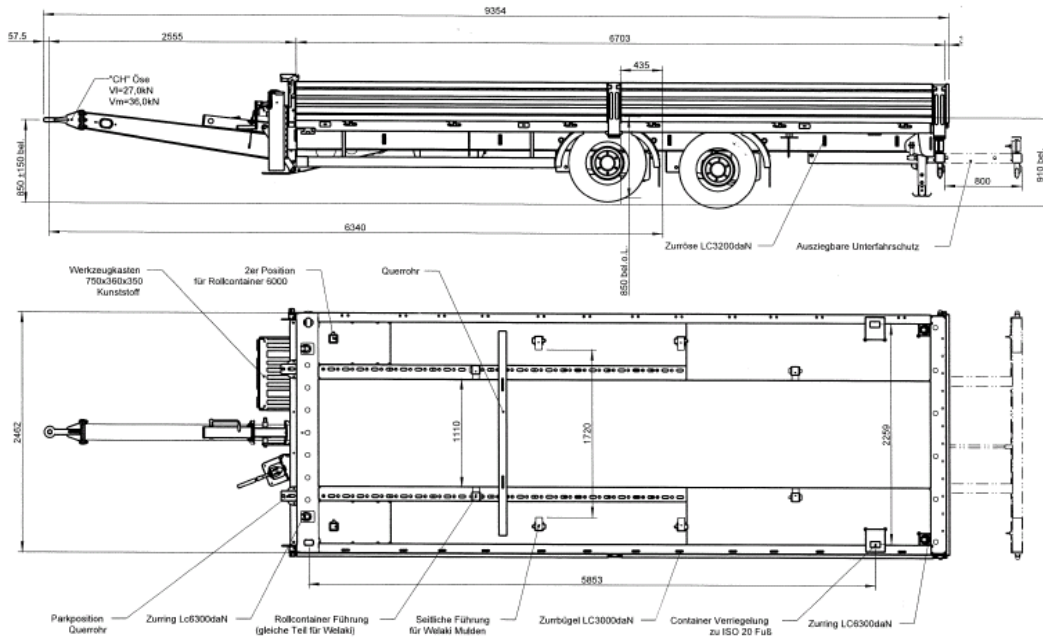
Zahlungsbedingungen: 30 Tage rein netto.

Die Preise sind ohne Mehrwertsteuer angegeben.

TANDEM-ANHÄNGER 20 Fuss

NEU

Anhänger incl. 2-Achser Lkw Fr. 195.--/Std. LSVA 1.00 sFr.



Längen

LT	9354mm	Länge über alles
LL	6703mm	Ladefläche
LK1	6340mm	Oese mitte Achsen
LK2/3	1185 mm	Achsabstand

Höhe

HT	920mm	Höhe Ladefläche
HS	900mm	Höhe Zugöse

Ladefläche

L	6703mm
B	2462mm

STELLUNG VON ZUSÄTZLICHEM PERSONAL

Transportchef	pro Std.	CHF	115.00		
Chauffeure	pro Std.	CHF	92.00		
Gehilfen	pro Std.	CHF	85.00		
Begleitfahrzeug: Hin- u. Retourfahrt	pro Std.	CHF	134.00	pro Km	CHF 2.60

Zahlungsbedingungen: 30 Tage rein netto.

Die Preise sind ohne Mehrwertsteuer angegeben.

KIES & SAND**MONTEBELLO, PONTRESINA**

nach	2 - Achser ohne LSVÄ		4-, 5-Achser & SS ohne LSVÄ	
	LSVÄ	per m ³	LSVÄ	per m ³
Diavolezza	1.81	29.30	1.29	16.07
Pontresina	1.05	20.37	0.75	12.08
Punt Muragl & Godin	1.30	19.11	0.93	11.55
Celerina	1.99	26.78	1.42	14.91
St. Moritz Dorf	2.77	35.70	1.98	17.75
St. Moritz-Bad	2.41	30.56	1.72	16.59
Salastr./Chant. ab Tinusbrücke	3.09	44.63	2.21	22.79
ab Sesselbahn + Oberalpina	3.09	44.94	2.21	22.79
Suvretta bis Sesselbahn	3.09	44.94	2.21	22.79
Champfèr	3.05	31.82	2.18	17.12
Silvaplana-Surlej	3.58	34.44	2.44	18.27
Sils	4.41	40.74	3.15	21.11
Maloja & Val Fex	5.62	54.81	4.01	27.30
Samedan	2.01	26.78	1.43	17.85
Samedan Cho d'Punt	2.01	26.78	1.43	14.28
Bever	2.65	29.30	1.89	16.07
La Punt & Chamues-ch	3.21	33.18	2.29	17.75
Madulain	3.51	34.44	2.51	18.27
Zuoz	4.11	36.96	2.99	19.43
S-chanf	4.82	42.11	3.44	21.63
Chapella & Cinuos-chel	5.42	45.89	3.87	23.31
Brail	5.82	48.41	4.16	24.47

Zuschläge für:
Wartezeiten über 30 Min. Fr. 101.00/Std.

Diese Preise beziehen sich auf volle Ladungen von

2-Achser → 5.5 m³

4-Achser → 11 m³

5-Achser → 14 m³

Sattelschlepper 40 to → 15 m³

oder dem gemessenen Gewicht

Teilladungen werden zu Regieansätzen ausgeführt oder als volle Ladung verrechnet.

Zahlungsbedingungen: 30 Tage rein netto.

Die Preise sind ohne Mehrwertsteuer angegeben.

BETON**MONTEBELLO, PONTRESINA**

nach	2 - Achser		4-, 5-Achser, SS	
	LSVA	ohne LSVA per m ³	LSVA	ohne LSVA per m ³
Diavolezza	2.32	37.80	2.01	24.99
Pontresina	1.35	24.99	1.17	18.80
Punt Muragl & Godin	1.68	23.21	1.45	17.96
Celerina	2.55	34.13	2.21	23.21
St. Moritz Dorf	3.56	46.83	3.08	27.62
St. Moritz-Bad	3.10	39.59	2.68	25.83
Salastrains/Chantarella/Suvretta	3.97	59.64	3.43	35.49
Suvretta ab Sesselbahn + Oberalpina	3.97	59.64	3.43	35.49
Suvretta bis Sesselbahn	3.85	49.98	3.30	29.93
Champfèr	3.93	41.37	3.39	26.67
Silvaplana & Surlej	4.60	45.05	3.79	28.46
Sils	5.68	54.18	4.90	32.87
Maloja & Val Fex	7.22	74.13	6.24	42.42
Samedan via Bever	3.22	39.06	3.65	34.34
Samedan direkt & Cho d'Punt	2.58	34.13	2.23	23.21
Bever	3.41	37.80	2.94	24.99
La Punt	4.13	43.26	3.57	27.62
Madulain & Chamues-ch	4.51	45.05	3.90	28.46
Zuoz	5.29	48.72	4.57	30.24
S-chanf	6.19	55.97	5.35	33.71
Chapella & Cinuos-chel	6.97	61.43	6.02	36.33
Brail	7.48	65.10	6.47	38.12

Materialpreise siehe Preisliste des Kieswerkes Montebello AG, Pontresina

Wird zum Akkordpreis gefahren, so muss das Entgelt mindestens den Stundenlohn der entsprechenden Fahrzeugkategorie ausmachen (z.B. Belag-Transporte).

Diese Preise beziehen sich auf volle Ladungen von, oder dem gemessenen Gewicht.

2-Achser → 3.3 m³

4-Achser → 6.5 m³

Teilladungen werden zu Regieansätzen ausgeführt oder als volle Ladung verrechnet.

Zuschläge für:
 Wartezeiten über 30 Min. Fr. 101.00/Std.
 Transporte mit Fahrmischer Fr. 6.00/m³

Zahlungsbedingungen: 30 Tage rein netto.

Die Preise sind ohne Mehrwertsteuer angegeben.

BETON**ST. MORITZ**

	2 - Achser <i>inkl. LSVÄ netto</i> <i>m³</i>	4-, 5-Achser, SS <i>inkl. LSVÄ netto</i> <i>m³</i>
Pontresina	43.58	26.25
Celerina	37.80	23.10
St. Moritz Dorf	41.48	25.20
St. Moritz-Bad	36.12	21.95
Salastrains/Chantarella/Suvretta	41.48	25.20
Champfèr	41.48	25.20
Silvaplana & Surlej	47.25	28.46
Sils	54.39	32.97
Maloja & Val Fex	72.45	43.89
Samedan direkt & Cho d'Punt	42.32	25.20
Bever	46.20	25.20
La Punt & Chamues-ch	50.51	30.66
Madulain	50.51	30.66
Zuoz	56.07	34.02
S-chanf	64.05	38.33

Materialpreise siehe Preisliste des betreffenden Kieswerkes

Wird zum Akkordpreis gefahren, so muss das Entgelt mindestens den Stundenlohn der entsprechenden Fahrzeugkategorie ausmachen (z.B. Belag-Transporte)

Diese Preise beziehen sich auf volle Ladungen von, oder dem gemessenen Gewicht.

2-Achser → 3.3 m³

4-Achser → 6.5 m³

Teilladungen werden zu Regieansätzen ausgeführt oder als volle Ladung verrechnet.

Zuschläge für:

Wartezeiten über 30 Min.	Fr. 101.00/Std.
Transporte mit Fahrmischer	Fr. 6.00/m ³

Zahlungsbedingungen: 30 Tage rein netto.

Die Preise sind ohne Mehrwertsteuer angegeben.

KIES & SAND**CASACCIA**

	2 - Achser inkl. LSVÄ	4-, 5-Achser, SS inkl. LSVÄ
nach	per m ³	per m ³
Maloja	22.79	15.12
Sils-Maria	26.78	17.85
Sils-Baselgia	26.78	17.85
Silvaplana	28.88	19.22
Surlej	28.88	19.22
Champfèr	30.03	19.95
St. Moritz Dorf	34.02	22.68
St. Moritz Bad	31.61	21.00
Celerina	37.28	24.78
Pontresina	45.36	29.19
Samedan	40.53	26.36
Bever	43.79	30.24
La Punt	49.77	31.82
Madulain	52.92	34.02
Zuoz	56.18	37.28
Vicosoprano	15.02	8.61
Borgonovo	19.95	11.66
Stampa	24.15	13.55
Promontogno	29.72	15.54
Bondo	27.62	18.69
Soglio	38.12	
Castasegna	30.35	17.43

Zuschläge für:
Wartezeiten über 30 Min. Fr. 101.00/Std.

Diese Preise beziehen sich auf volle Ladungen von

2-Achser → 5.5 m³

4-Achser → 11 m³

oder dem gemessenen Gewicht

5-Achser → 14 m³

Sattelschlepper 40 to → 15 m³

Teilladungen werden zu Regieansätzen ausgeführt oder als volle Ladung verrechnet.

Zahlungsbedingungen: 30 Tage rein netto.

Die Preise sind ohne Mehrwertsteuer angegeben.

MATERIAL**DEPONIE POLASCHIN JULIER**

nach	2 - Achser <i>ohne LSVA</i>		4-, 5-Achser, SS <i>ohne LSVA</i>		4-, 5-Achser Findlinge ohne LSVA	
	LSVA	per m ³	LSVA	per m ³	LSVA	per to
Bivio	2.35	30.56	1.90	16.28	1.20	14.39
Silvaplana	0.95	24.20	0.77	12.92	0.45	8.51
Surlej	1.39	26.78	1.12	14.28	0.50	9.14
Sils	2.49	31.82	2.01	16.91	0.95	12.18
Maloja & Val Fex	3.41	38.22	2.76	20.37	1.45	16.07
Champfèr	1.33	28.04	1.07	14.91	0.70	10.29
Suvretta	1.71	31.82	1.38	16.91	1.05	12.92
St. Moritz	1.99	34.44	1.61	18.27	0.95	12.29
Salastrains/Chantarella	2.35	39.48	1.90	21.00	1.35	15.12
ab Tinusbrücke	2.35	39.48	1.90	21.00	1.25	14.60
Celerina	2.71	36.96	2.19	19.64	1.25	14.49
Pontresina	3.25	43.31	2.63	23.10	1.60	17.64
Samedan	3.25	42.00	2.63	22.37	1.55	16.80
Bever	3.79	44.63	3.06	23.73	1.80	18.69
La Punt	4.33	48.41	3.50	25.73	2.15	21.11
Madulain	4.97	50.93	4.01	27.09	2.30	21.84
Zuoz	5.06	56.07	4.09	29.82	2.45	22.79
S-chanf					2.65	24.26

Materialpreise siehe Preisliste der Firma Heinz Ming, Sils/Segl im Engadin

Diese Preise beziehen sich auf volle Ladungen von

2-Achser → 5.5 m³

4-Achser → 11 m³

oder dem gemessenen Gewicht

5-Achser → 14 m³

Sattelschlepper 40 to → 15 m³

Teilladungen werden zu Regieansätzen ausgeführt oder als volle Ladung verrechnet.

Zahlungsbedingungen: 30 Tage rein netto.

Die Preise sind ohne Mehrwertsteuer angegeben.

THERMOSILO

Zuschlag für Feinbelag + Trinidad	Fr. 4.00/to
Zuschlag für Hot Rolled + Splittmastix	Fr. 5.00/to
Thermosilo: 2-Achser mit Thermosilo	Fr. 144.00/Std. plus Fr. 0.48/Km
4-Achser mit Thermosilo	Fr. 165.00/Std. plus Fr. 0.86/Km

Arbeiten mit Auslauftrichter, Thermosilo oder Handeinbau erfolgen ausschliesslich nach Regietarif des eingesetzten Fahrzeuges.

Wird zum Akkordtarif gefahren, so muss das Entgelt mindestens den Stundenlohn der entsprechenden Fahrzeugkategorie ausmachen.

Die vorgenannten Ansätze beziehen sich auf Strassenzüge für 18t zulässiges Gesamtgewicht, resp. 32to für 3-/4-Achser. Beträgt das zulässige Gesamtgewicht weniger, so erhöht sich der Tarif entsprechend.



Thermosilo zu Ihrer Verfügung

2 - Achser Welaki mit hohem Auslauftrichter (Dumper)

Nutzlast

2 - Achser einfach Silo

2 - Achser doppel Silo 1/3 2/3 *ca. 7.6 to*

Nutzlast

4 - Achser einfach Silo

4 - Achser doppel Silo 1/3 2/3 *ca. 15.8 to*

4 - Achser mit hohem Auslauftrichter (z.B. für Dumper-Verlad) *ca. 17.5 to*

Lademenge: Im Hinblick auf die Verkehrssicherheit und die Einhaltung der gesetzlichen Vorschriften haben unsere Chauffeure die Weisung, Fahrzeuge in keinem Fall zu überladen.

Zufahrt: Das Befahren von Zufahrten und Vorplätzen im Auftrag des Kunden geschieht auf sein Risiko und seine Gefahr. Für allfällige Schäden an nicht lastwagentauglichen Strassen und Plätze wird jede Haftung abgelehnt.

Zuschläge:

Wartezeiten über 30 Min. werden mit Fr. 101.00/Std. verrechnet

Zahlungsbedingungen: 30 Tage rein netto.

Die Preise sind ohne Mehrwertsteuer angegeben.

BELAG**SAMEDAN per Tonne für HMT**

(nach ASTAG-Preisen)

nach	2 - Achser		4-, 5-Achser, SS	
	LSVA	per to	LSVA	per to
Samedan	0.32	17.96	0.22	10.61
Bever	0.61	18.90	0.42	11.03
La Punt Chamues-ch	1.28	21.63	0.88	11.13
Madulain	1.63	23.42	1.13	13.02
Zuoz	1.90	26.15	1.31	14.28
S-chanf	2.30	28.88	1.59	15.54
Cinuos-chel	2.57	31.61	1.78	16.80
Brail	2.71	32.55	1.87	17.22
Zernez	3.74	39.80	2.59	20.48
Albula-Hospiz	2.40	25.20		-----
Celerina	0.64	19.85	0.45	11.39
St.Moritz	1.16	22.58	0.80	12.60
Suvretta oder ab Tinusbrücke	1.42	26.15	0.98	14.28
Champfèr	1.63	26.15	1.12	14.28
Silvaplana	1.81	29.09	1.25	15.12
Surlej	2.13	28.88	1.47	15.54
Sils Maria	2.45	31.61	1.69	16.80
Sils Baselgia	2.45	31.61	1.69	16.80
Plaun da Lej	2.71	34.34	1.87	18.06
Maloja & Val Fex	3.22	38.01	2.23	19.64
Casaccia	4.26	42.53	2.94	21.74
Vicosoprano	4.51	48.93	3.12	24.68
Borgonovo	5.28	50.72	3.65	25.52
Stampa	5.68	50.72	3.92	25.52
Promontogno	6.38	54.39	4.41	27.09
Bondo/Spino	6.09	54.39	4.21	27.09
Castasegna	6.37	56.18	4.40	27.93
Julier Dep. Ming	2.44	33.50	1.69	17.64
Julier Hospiz	2.71	34.34	1.87	18.06
Bivio	3.87	44.42	2.68	22.58
Pontresina	1.03	21.63	0.71	12.18
Montebello	1.29	26.15	0.89	14.28
Bernina Suot	1.93	28.04	1.34	15.12
Lagalb	2.44	32.55	1.69	17.22
Bernina Hospiz	2.71	35.28	1.87	18.48

Bestimmungen für Belagtransport siehe Seite 11

In den obigen Preisen ist eine Auf- und Abladezeit von 30 Min. eingerechnet.

Für WARTE-, BELADE- UND ENTLADEZEITEN VON MEHR ALS 30 MINUTEN, die durch den Werkbetrieb verursacht werden, wird die Stillstandzeit mit folgenden Sätzen verrechnet.

2-Achser	CHF	101.00/Std. netto
4-Achser	CHF	101.00/Std. netto

Diese Preise beziehen sich auf volle Ladungen von

2-Achser → 8.5 to

4-Achser → 18.0 to

Teilladungen werden zu Regieansätzen ausgeführt oder als volle Ladung verrechnet.

Zahlungsbedingungen: 30 Tage rein netto.

Die Preise sind ohne Mehrwertsteuer angegeben.

ABTRANSPORT VON AUSHUBMATERIAL zur Deponie Bos-chetta oder Montebello

von	nach Bos-chetta, S-chanf		nach Montebello, Pontresina	
	per To/lose 2-Achser	per To/lose 4-Achser	per To/lose 2-Achser	per To/lose 4-Achser
Maloja & Val Fex	31.50	20.16	28.77	18.48
Sils	28.25	17.96	24.78	15.75
Silvaplana	24.78	15.86	21.00	13.55
Champfèr	23.21	14.91	19.43	12.50
Suvretta	25.41	16.38	23.73	15.23
St. Moritz Dorf	22.16	14.18	21.00	13.44
St. Moritz Bad	20.79	13.65	18.27	11.66
Chantarella	25.83	16.38	23.73	15.02
Celerina	19.53	12.60	15.98	10.29
Pontresina	21.53	13.65	11.87	6.93
Punt Muragl	19.53	12.60	12.18	7.46
Samedan	17.96	11.55	15.96	10.19
Bever	15.54	9.87	17.64	11.24
La Punt	15.02	9.45	20.27	13.02
Madulain	13.86	8.72	21.00	13.44
Zuoz	11.13	7.14	23.21	14.81
S-chanf	8.93	5.57	25.73	16.59

Preise inkl. LSVA und 15 Min. Ladezeit

Zuschläge:
Wartezeiten über 30Min. werden mit Fr. 101.00/Std. verrechnet

Diese Preise beziehen sich auf volle Ladungen von

2-Achser → 5.5 m³
4-Achser → 11 m³

5-Achser → 14 m³
Sattelschlepper 40 to → 15 m³

Teilladungen werden als volle Ladung verrechnet.

Zahlungsbedingungen: 30 Tage rein netto.

Die Preise sind ohne Mehrwertsteuer angegeben.